

ŽELEZNICE

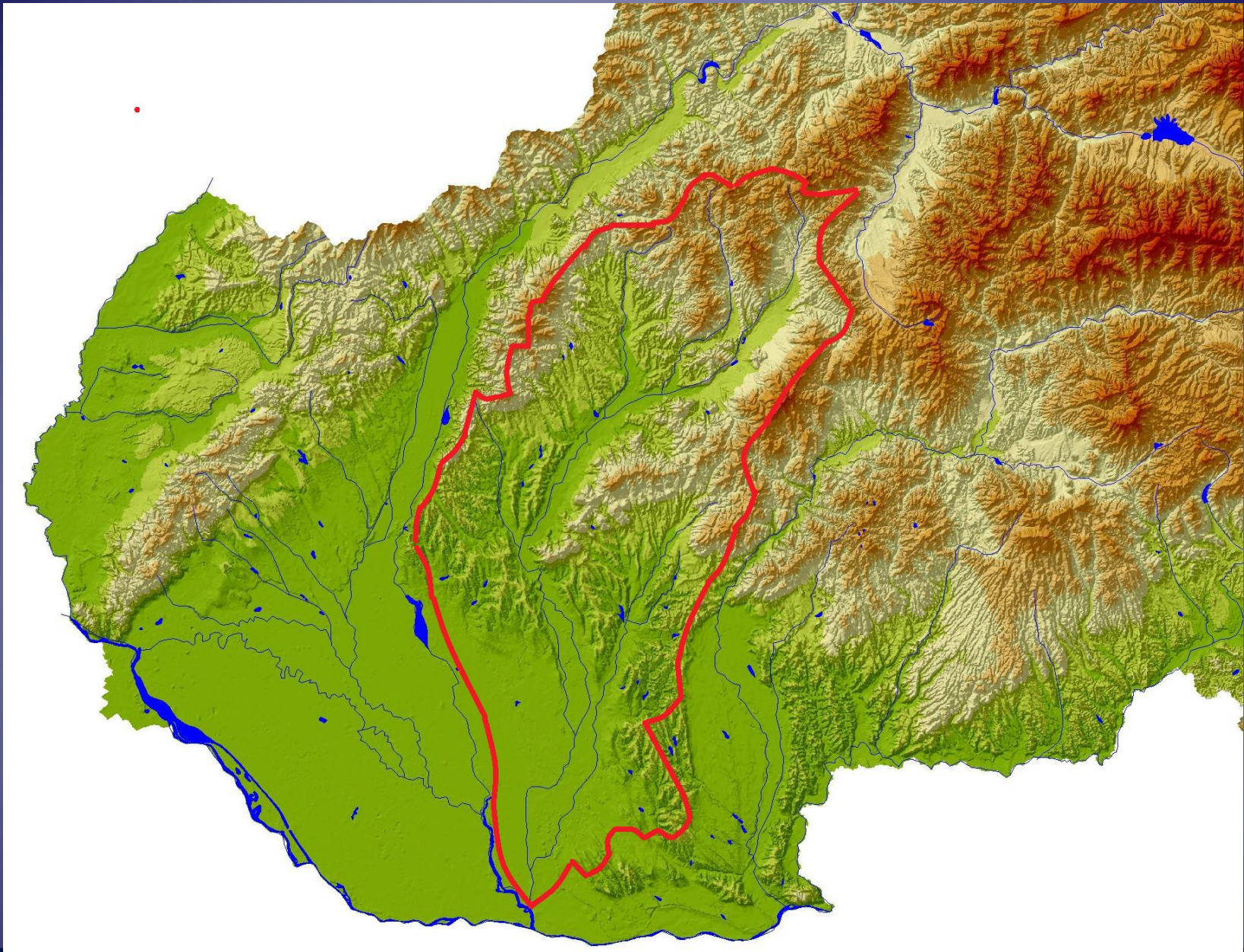
V

PONITŘÍ

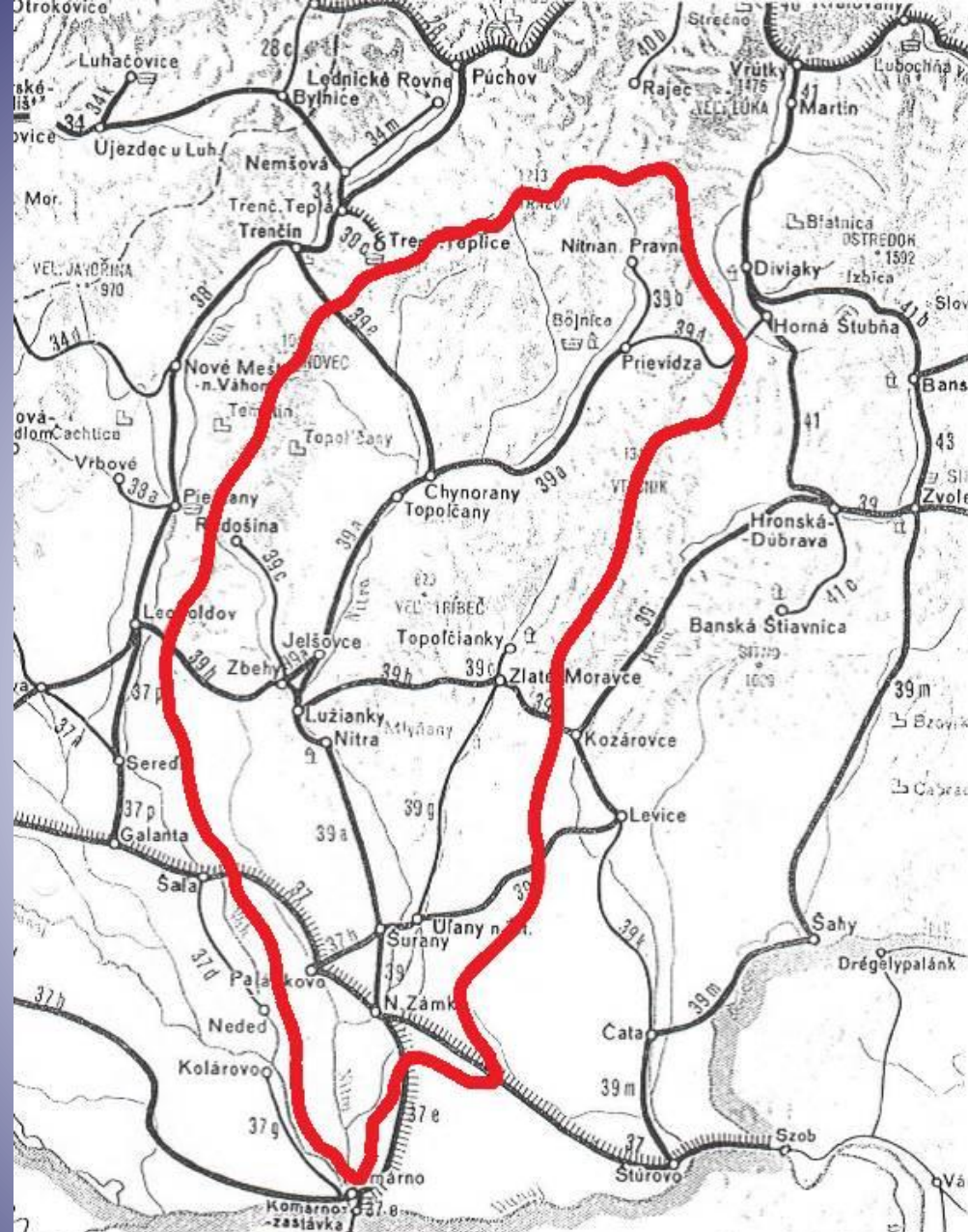
Josef Bosáček

UJP Praha

6.11.2018



Ponitrie – geografický pojem



Ponitrie v železničnej mape



Magyar Központi Vasút

Uhorská centrálna železnica



Délkeleti Államvasút

Juhovýchodná štátna železnica



StEG – Staats Eisenbahn Gesellschaft
Spoločnosť štátnej železnice



StEG – Staats Eisenbahn Gesellschaft
Spoločnosť štátnej železnice



StEG – Staats Eisenbahn Gesellschaft
Spoločnosť štátnej železnice



StEG – Staats Eisenbahn Gesellschaft
Spoločnosť štátnej železnice



StEG – Staats Eisenbahn Gesellschaft
Spoločnosť štátnej železnice



StEG – Staats Eisenbahn Gesellschaft
Spoločnosť štátnej železnice



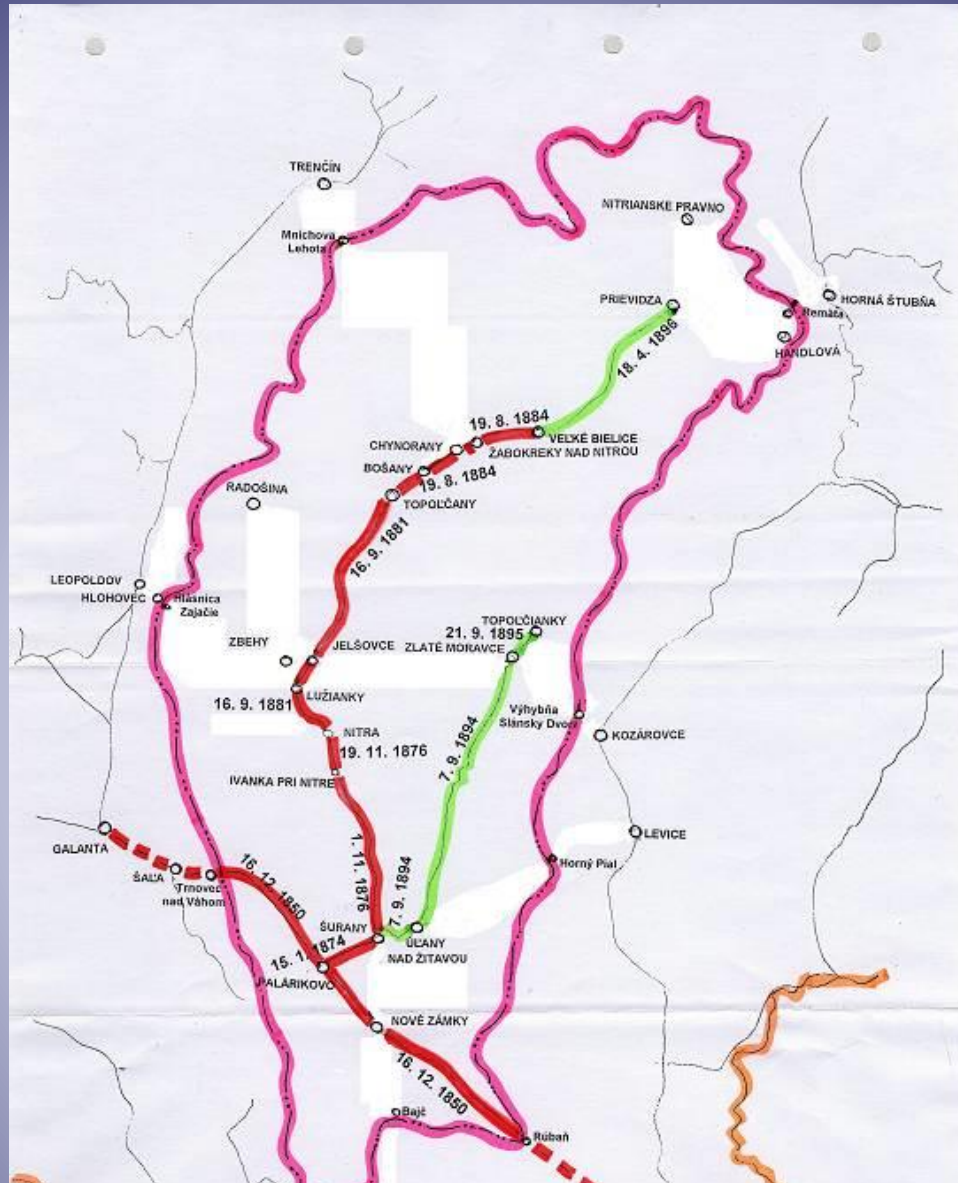
Zsitvavölgyi Helyi Érdekű Vasut-Résvénytársaság

Miestna železnica v údolí Žitavy

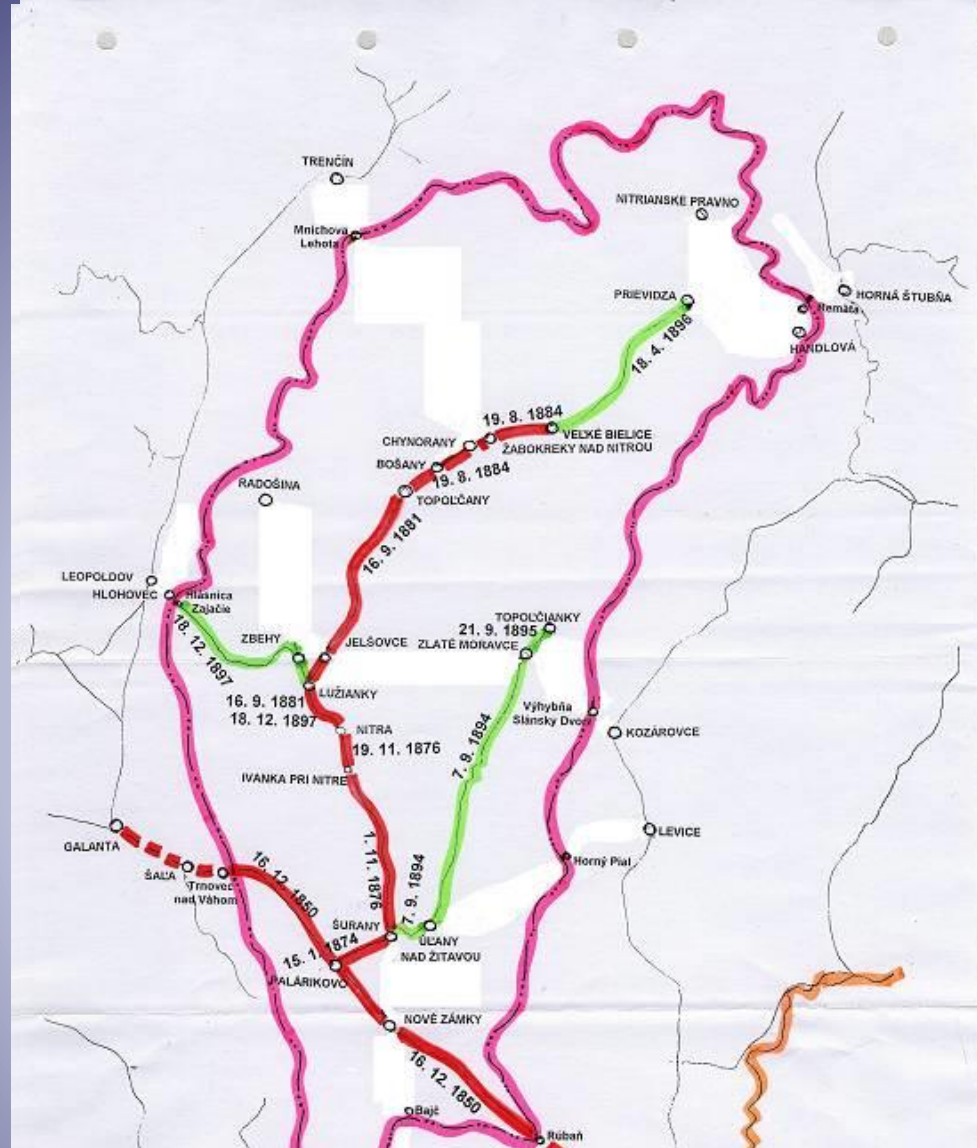


Zsitvavölgyi Helyi Érdekű Vasut-Résvénytársaság

Miestna železnica v údolí Žitavy

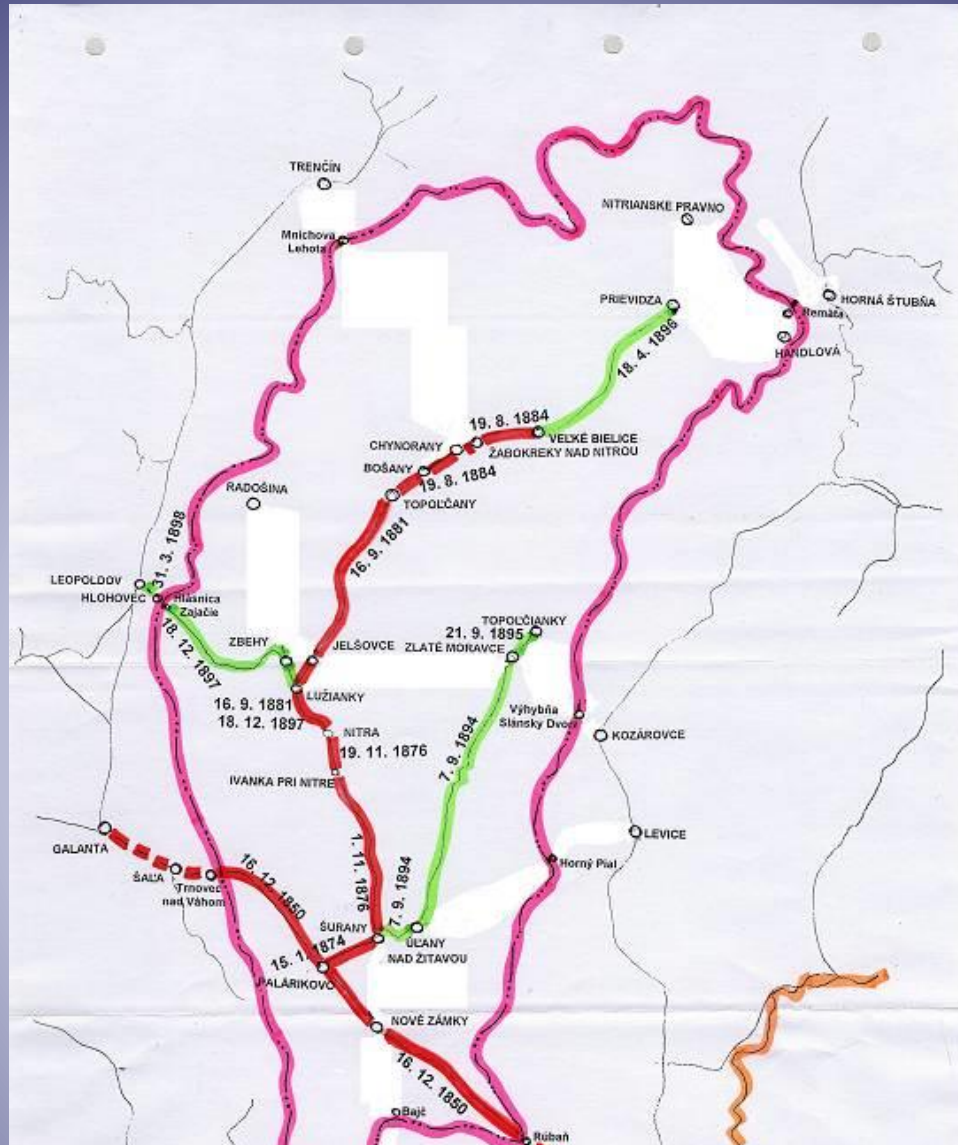


**Nagybélicz - Privigye - Németprónai Helyi Érdekű
 Vasut Résvény Társaság
 Miestna železnica Veľké Bielice – Prievidza – Nitrianske Pravno**



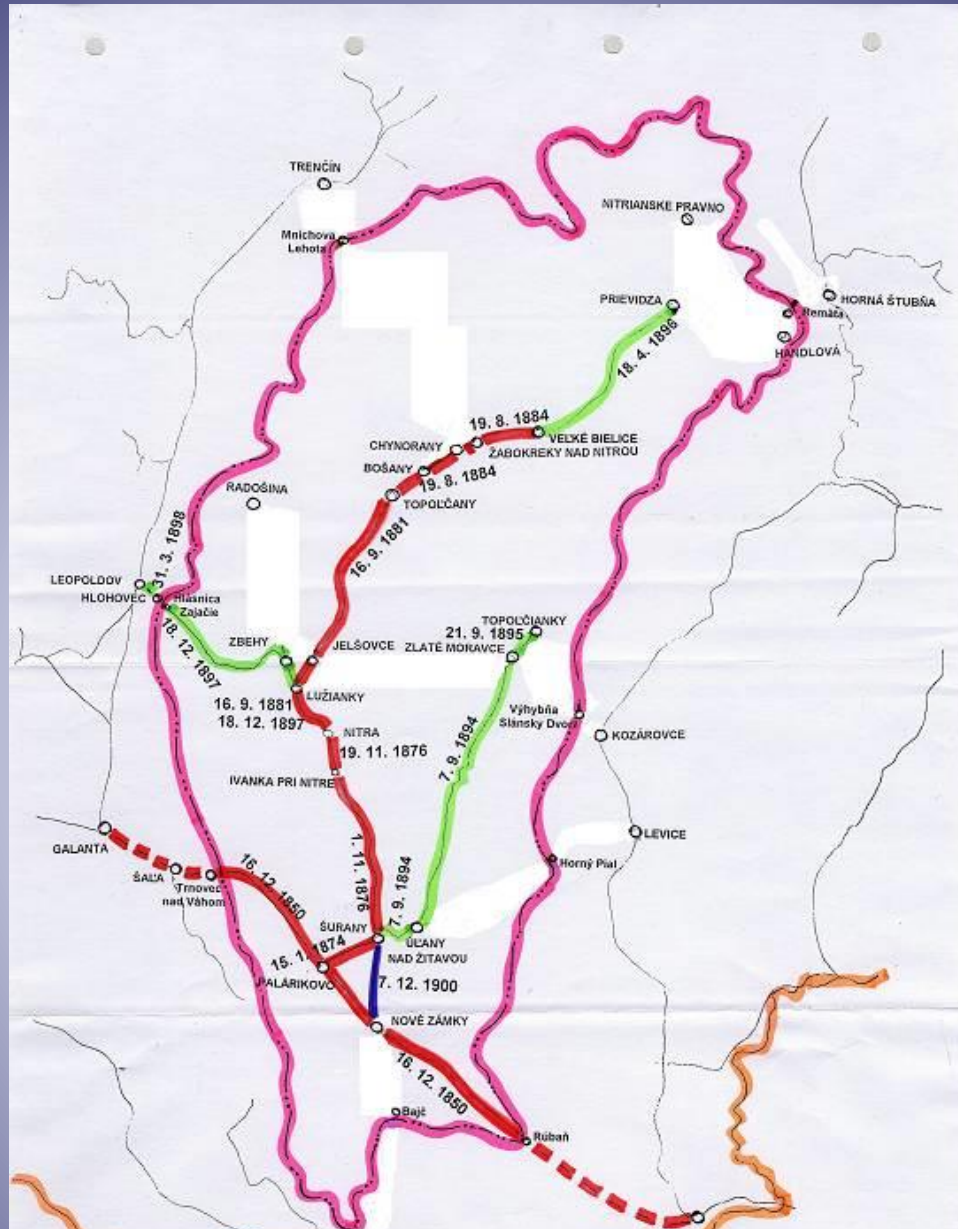
Magyar észak - nyugati helyi érdekű vasút részvény társaság

Uhorská severozápadná miestna železnica



Magyar észak - nyugati helyi érdekű vasút részvény társaság

Uhorská severozápadná miestna železnica



MÁV – Magyar Királyi Államvasutak

Maďarské kráľovské štátne železnice



**Nagy-Tapolcsány - Bossány - Trencsényi helyi
 érdekű vasút részvény társaság
 Miestna železnica Topolčany – Bošany – Trenčín**



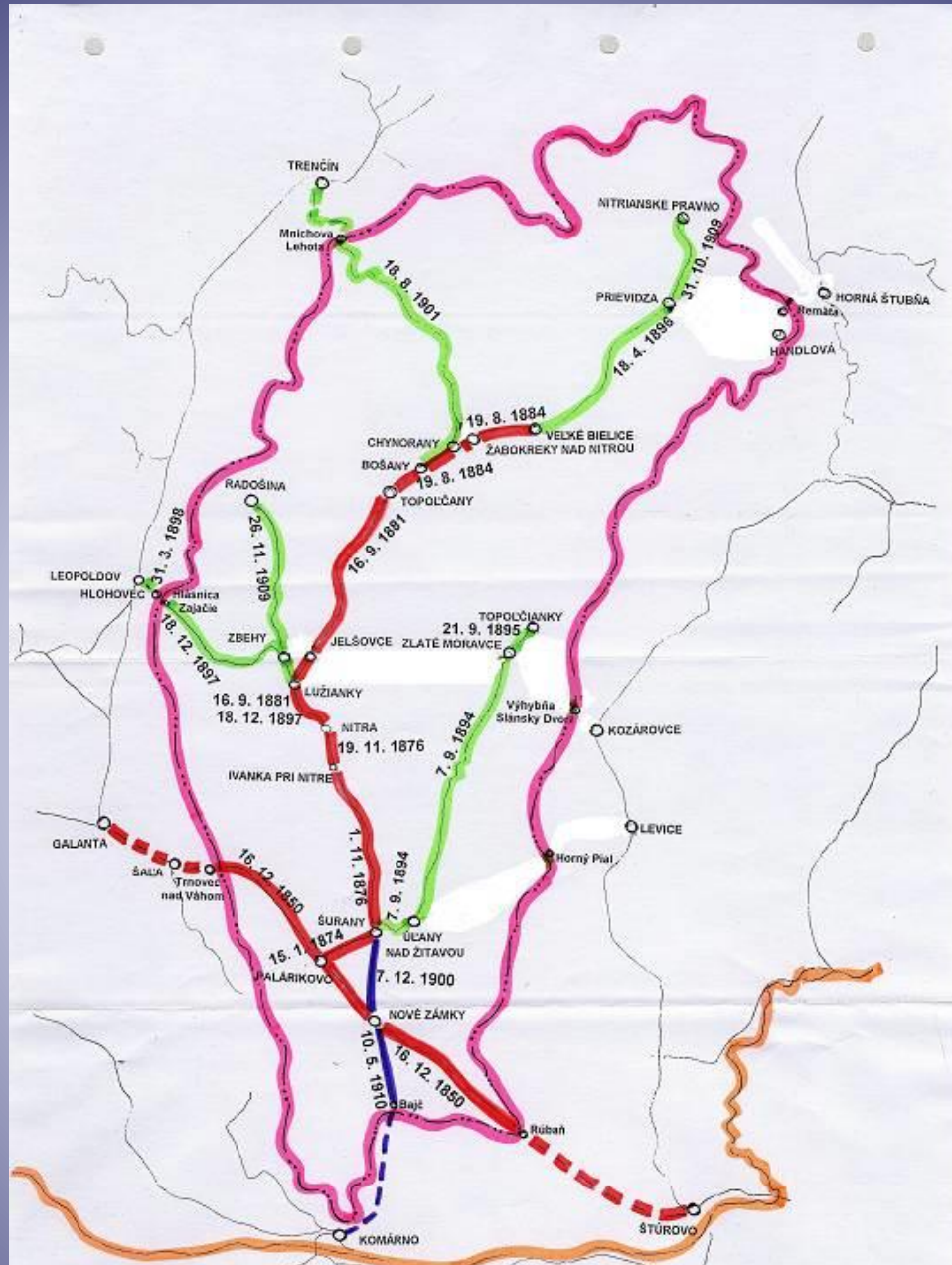
Nagybélicz - Privigye - Németprónai Helyi Érdekű Vasut Részvény Társaság

Miestna železnica Veľké Bielice – Prievidza – Nitrianske Pravno

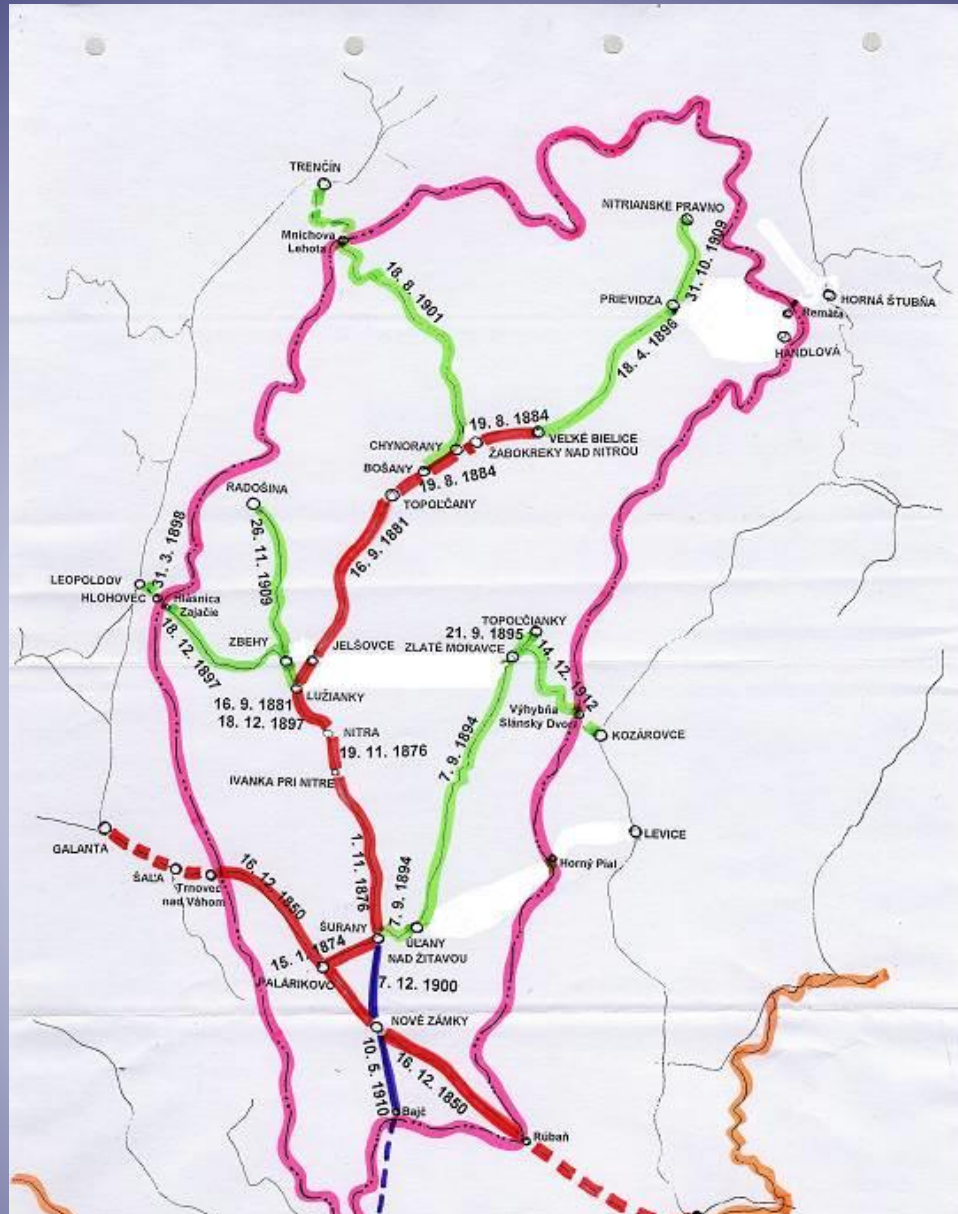


Nyitra - Űzbég - Radosnai helyi érdekl vasut részvény társaság

Miestna železnica Nitra – Zbehy – Radošina



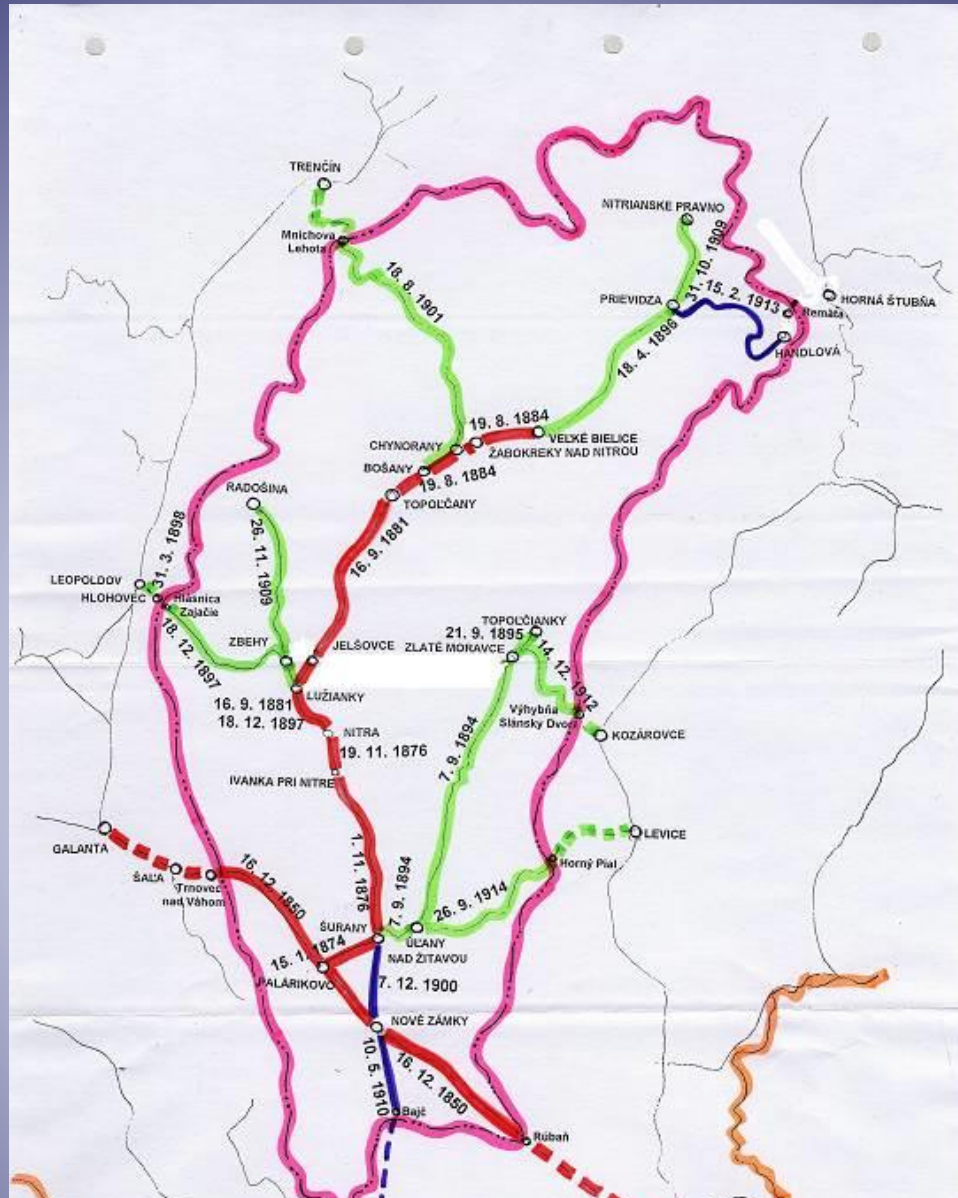
MÁV – Magyar Királyi Államvasutak
Maďarské kráľovské štátne železnice



Aranyosmarót – Garamkovácsi helyi érdekű vasút-Résvénytársaság
Miestna železnica Zlaté Moravce – Kozárovce



MÁV – Magyar Királyi Államvasutak
Maďarské kráľovské štátne železnice



**Léva – Nagysurányi
helyi érdekü vasut részvény társaság
Miestna železnica Levice – Šurany**



ČSD – Československé státní dráhy



ČSD – Československé státní dráhy



SŽ – Slovenské železnice



ČSD – Československé státní dráhy



† ŽSR – Železnice Slovenskej republiky



ŽSR – Železnice Slovenskej republiky



Normálnorozchodné

- 1 – Komárno – Nitra – Trenčín – (Opava)
Nitra – Zbehy – Leopoldov – Trnava
- 2 – Veľké Bielice – Prievidza – Kláštor pod Znievom
- 3 – Gbelce – Komárno
- 4 – Nemecké Pravno – Rajec/Kláštor pod Znievom
- 5 – Nemecké Pravno – Rajec
- 6 – Veľké Uherce – Žarnovica
- 7 – Topolčianky – Bošany

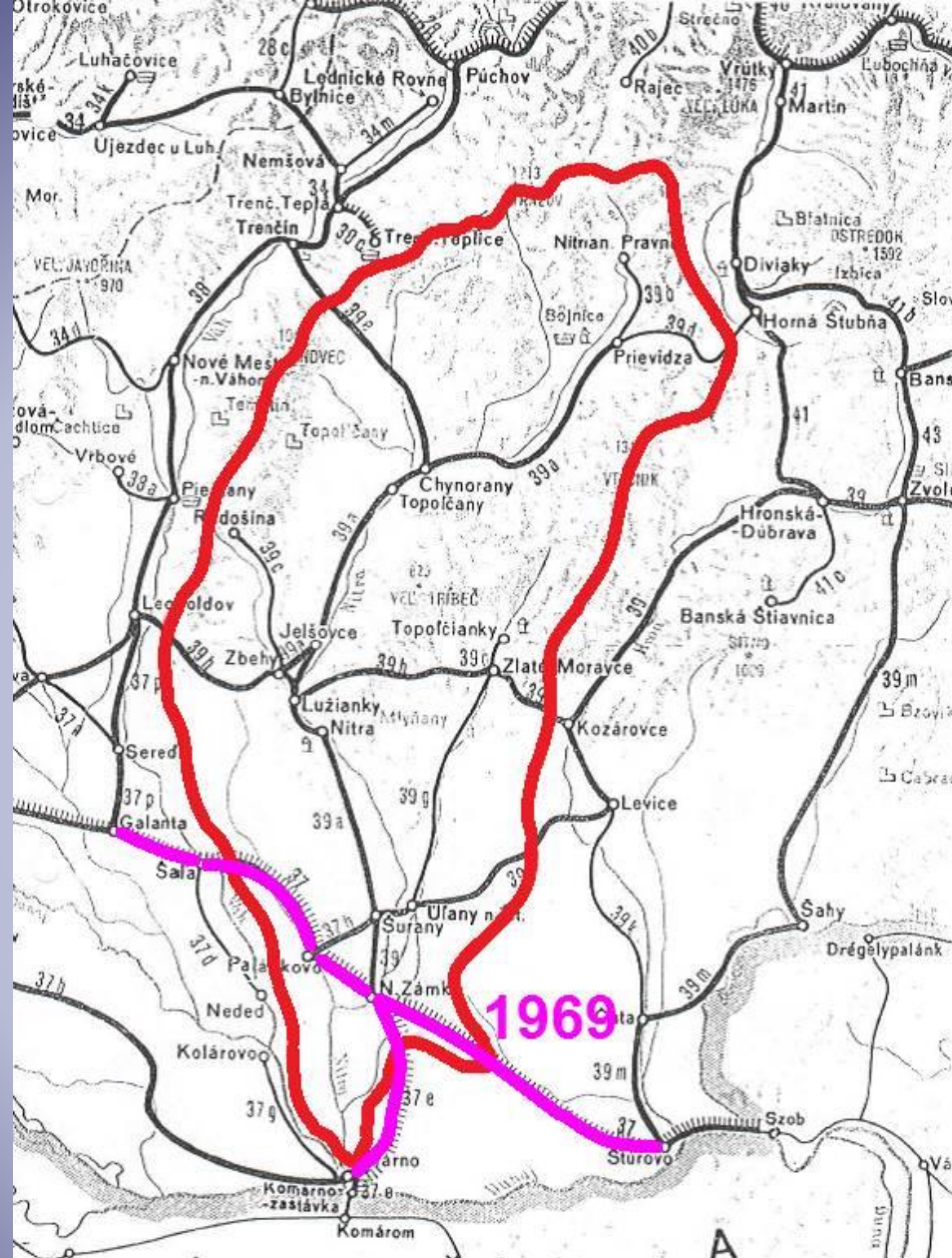
preložka trati

Leopoldov zastávka - Leopoldov

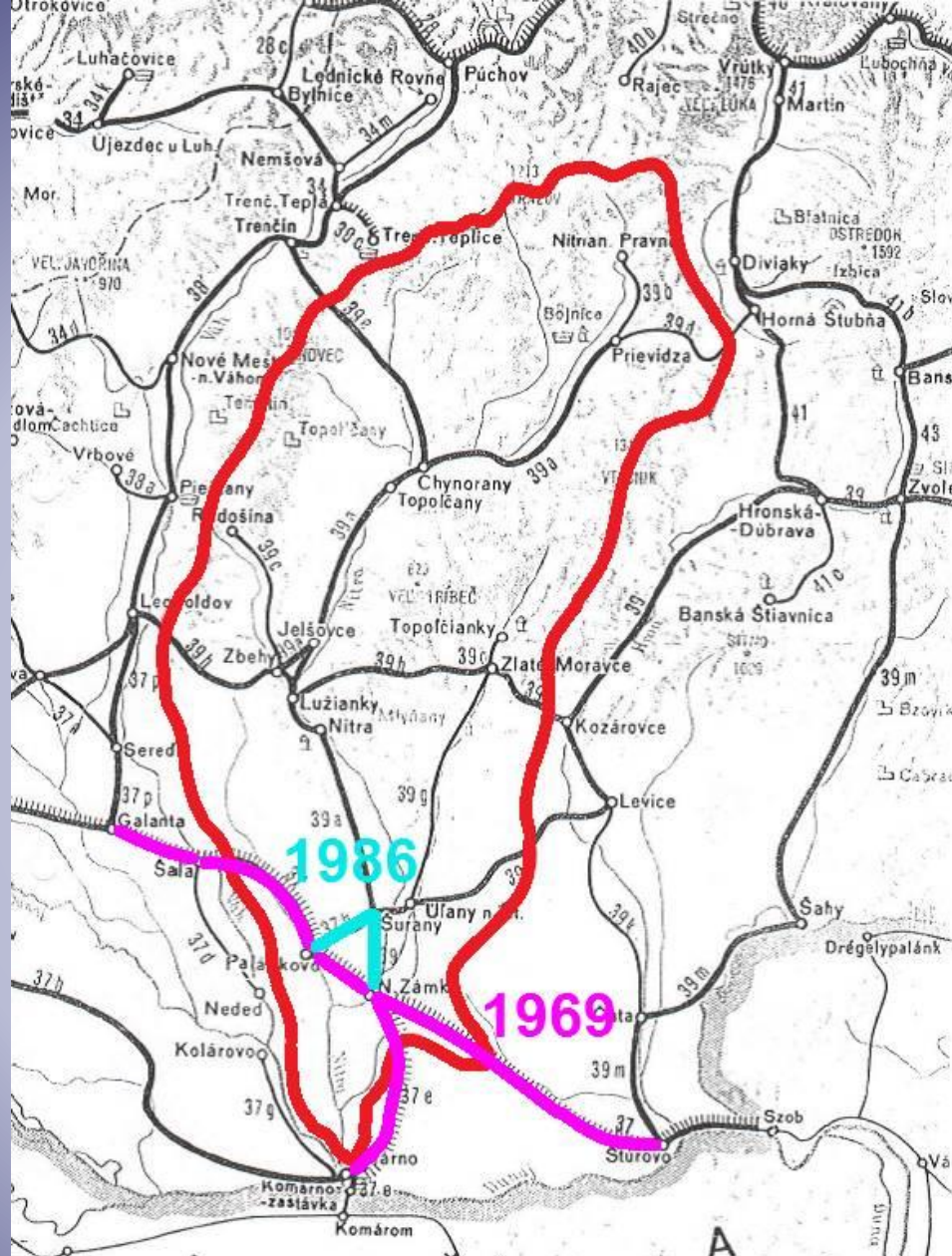
úzkorozchodné

- 8 – Žilina – Rajecké Teplice – Prievidza – Zlaté Moravce – Nové Zámky
Levice – Hlohovec – Holíč
- 9 – Malé Ripňany – Obsolovce – Horné Obdokovce – Horné Štitáre – Veľké Dvorany – Urmince – Kl'áčany – Chrabrany – Tovarníky
- 10 – spojenie lesných železníc Topolčany – Duchonka a Bošany – Cibajky v Topolčanoch
- 11 – Nové Mesto nad Váhom – m – Topolčany

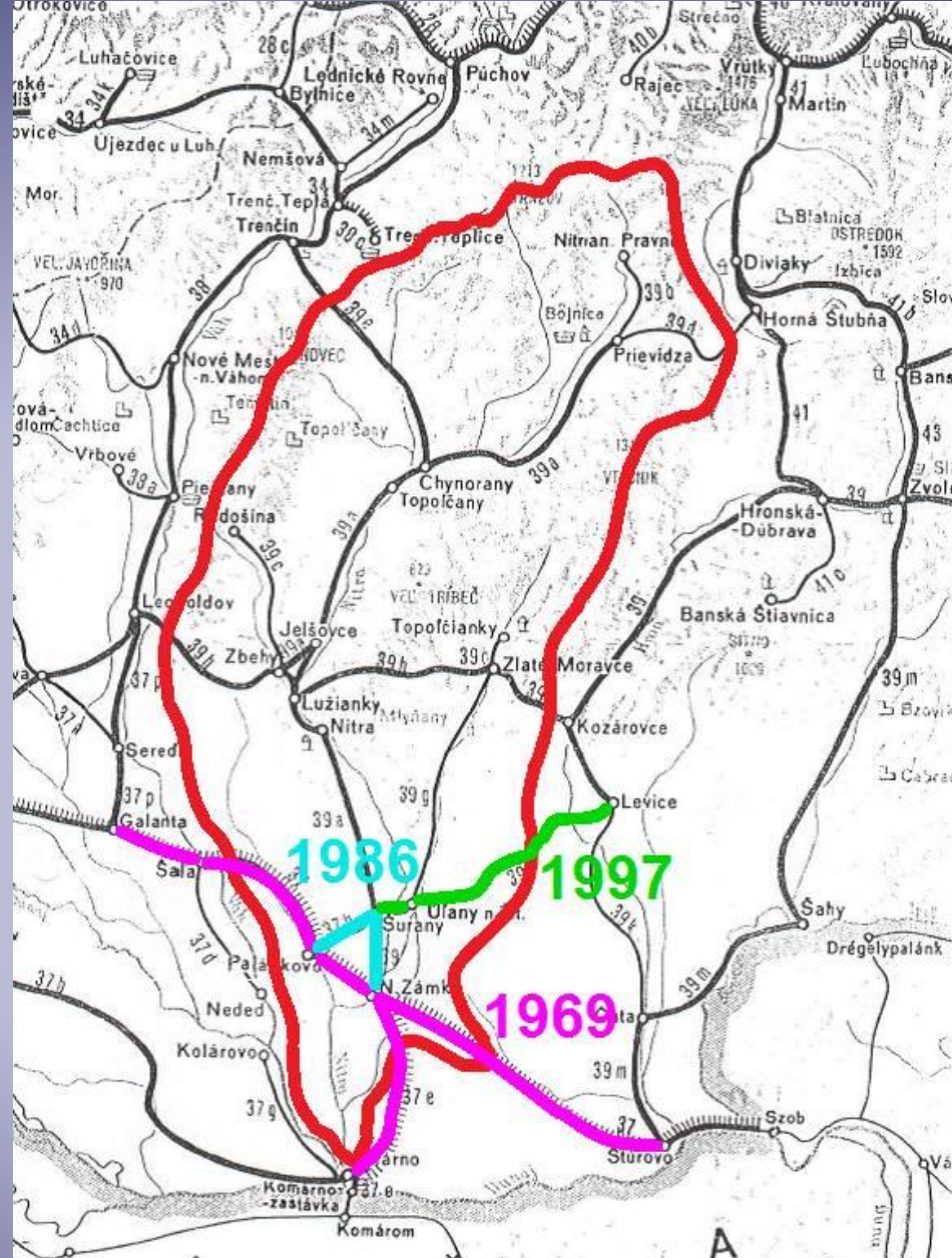
Neuskutočnené projekty



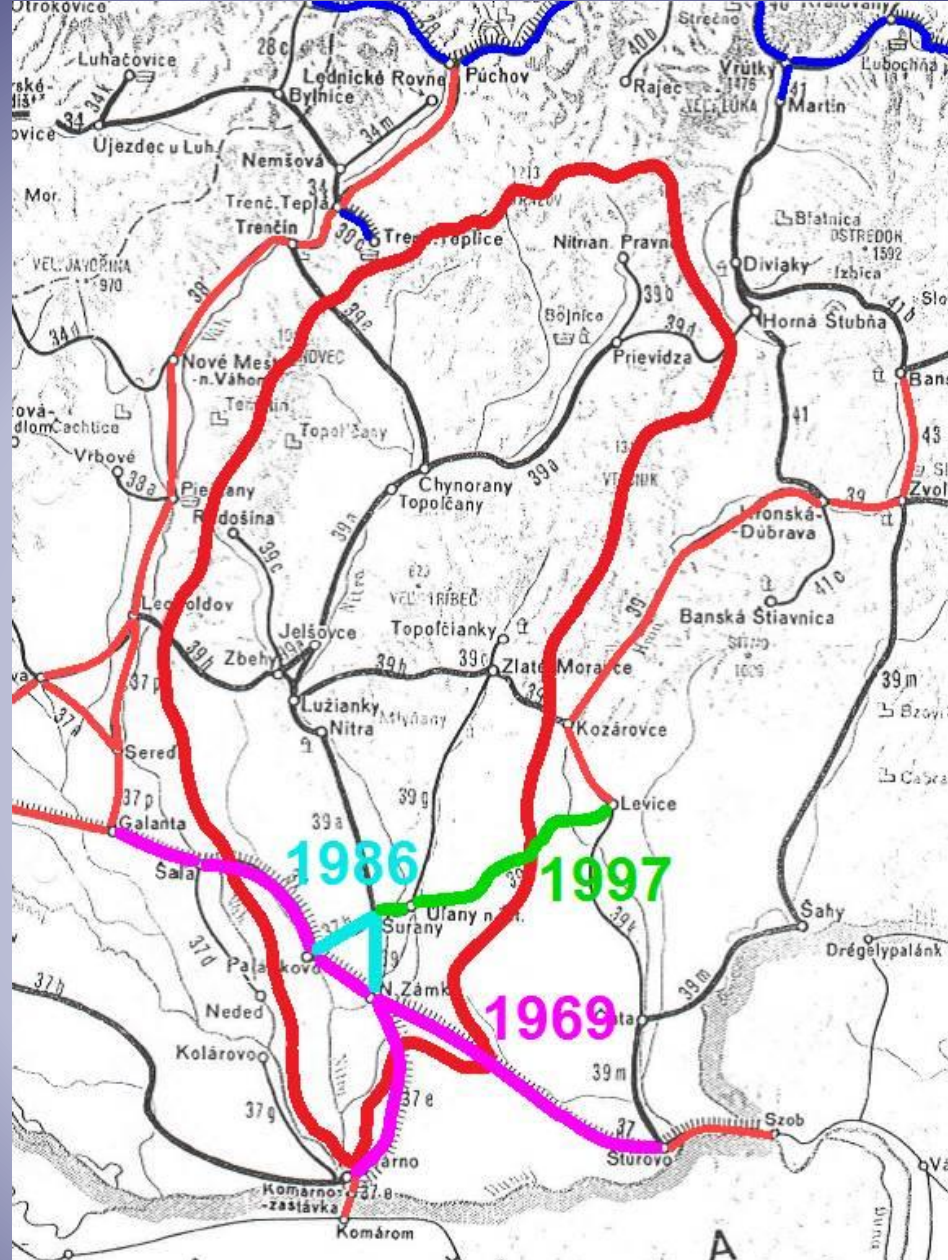
Ponitrie elektrizácia



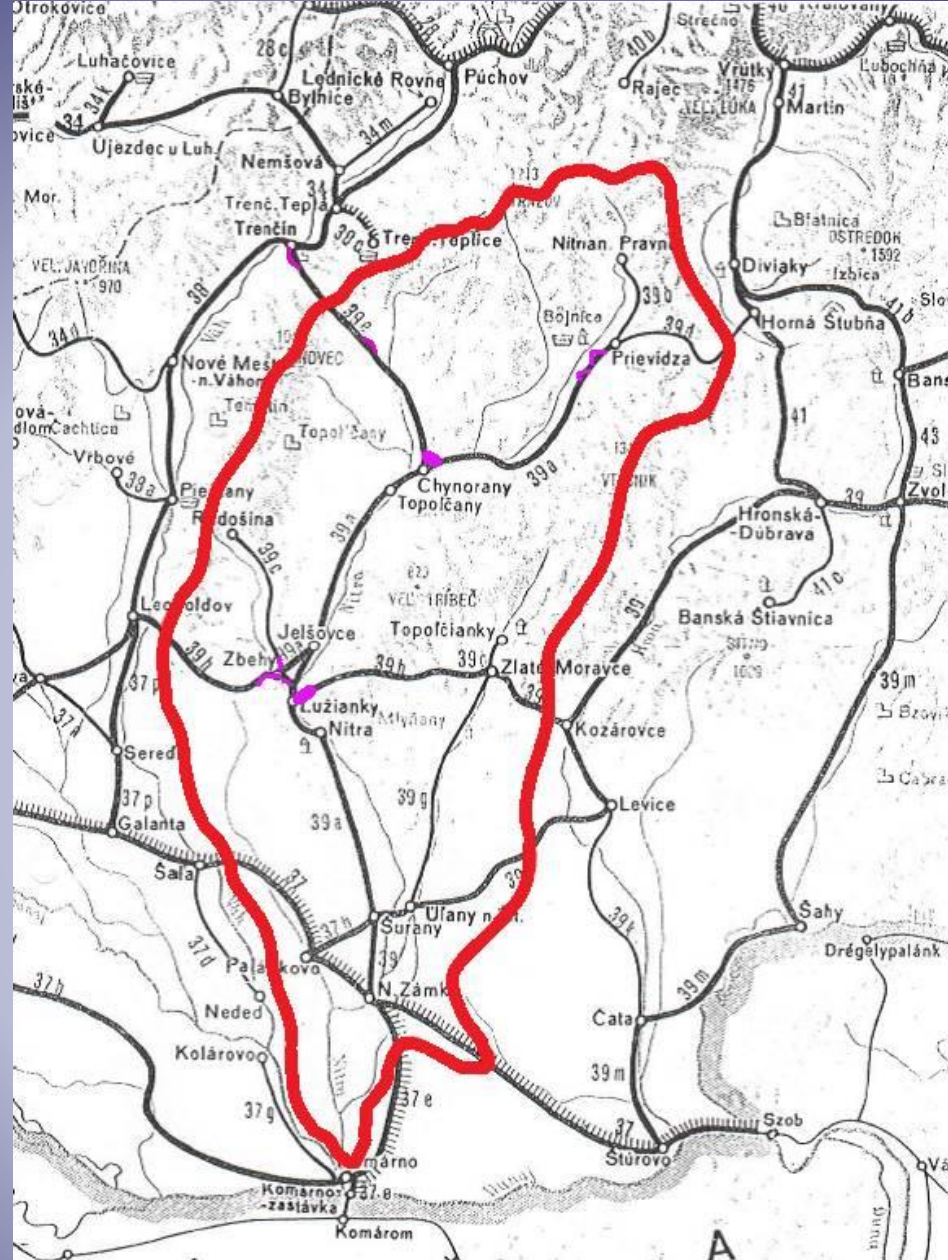
Ponitrie elektrizácia



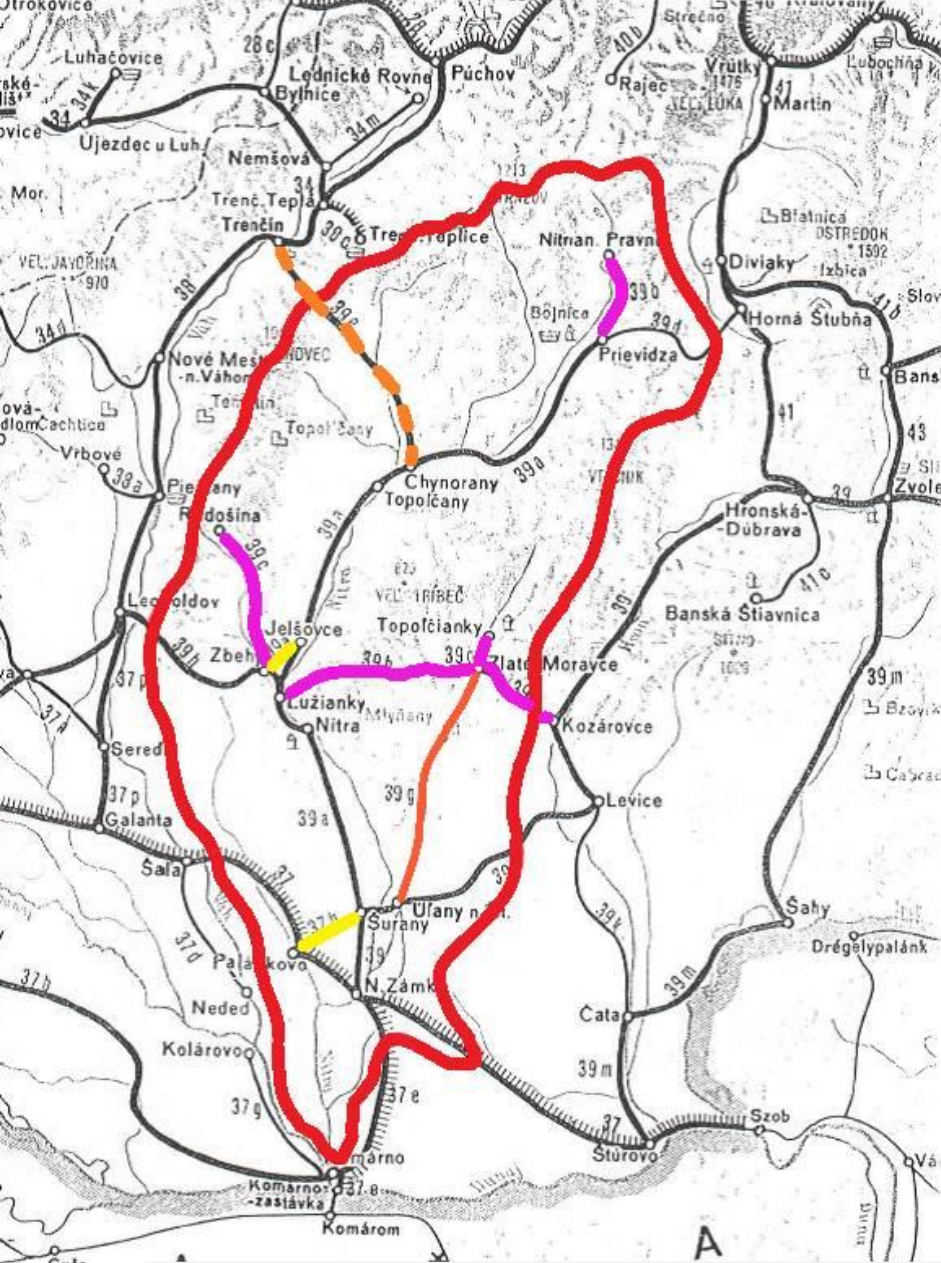
Ponitrie elektrizácia



Ponitrie elektrizácia



Ponitrie zrušné trate a preložky tratí



27.5.1979

Zlaté Moravce – Topoľčianky

29.5.1983

Palárikovo – Šurany

Len rýchliková doprava

2.2.2003

Zbehy – Radošina

Prievidza – Nitrianske Pravno

**Lužianky – Zlaté Moravce –
Kozárovce**

2.2.2003 – 15.6.2003

**Úľany nad Žitavou – Zlaté
Moravce**

2.2.2003 – 15.6.2005

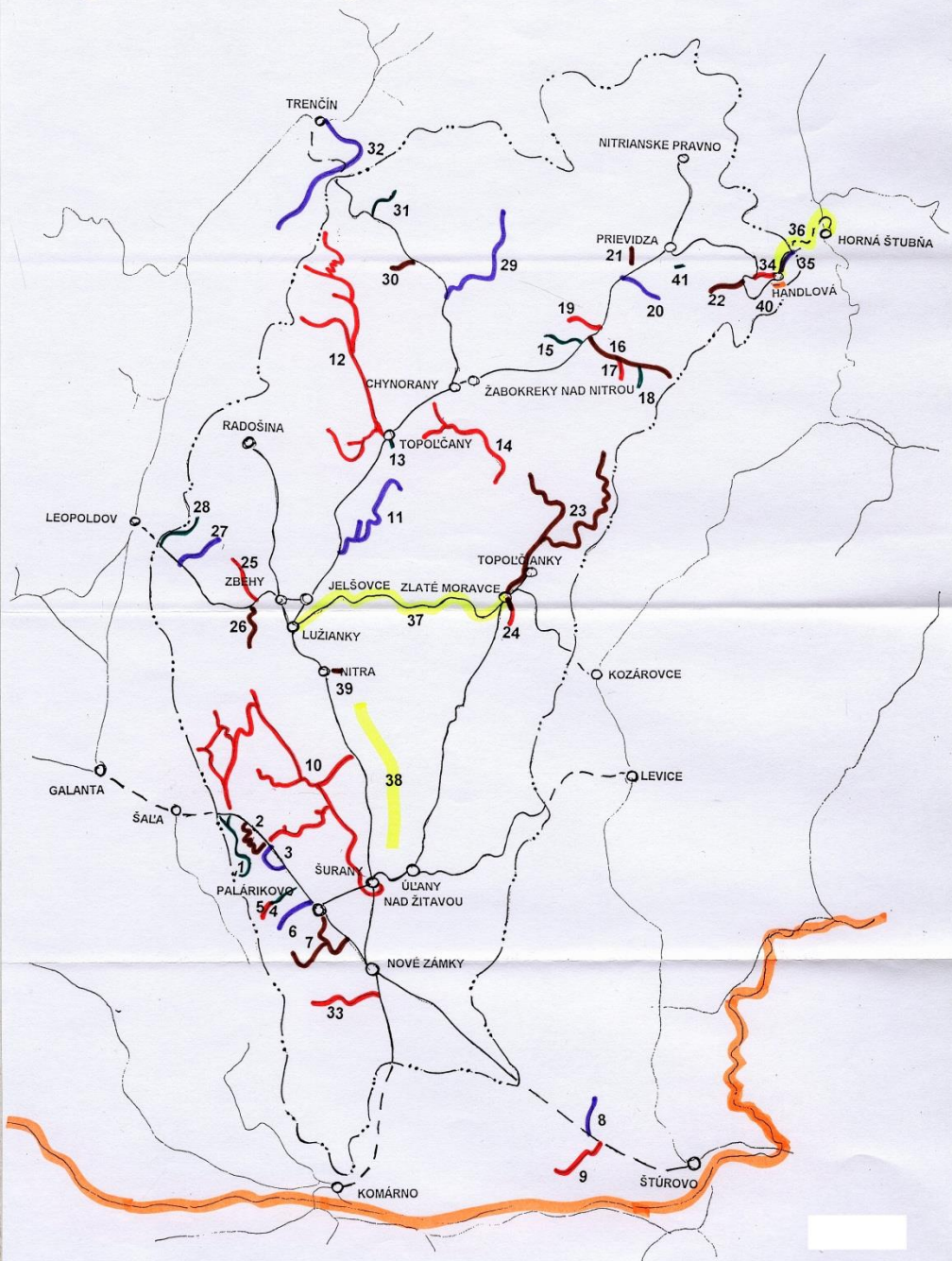
Chynorany – Trenčín

Náhradná autobusová doprava ŽSR

Zbehy - Jelšovce

Len rýchliková doprava –
osobná nebola nikdy zavedená

Ponitrie – trate bez osobnej dopravy



úzkorozchodné

lesné

poľné

stavebné

železnice

Zbehy

alebo

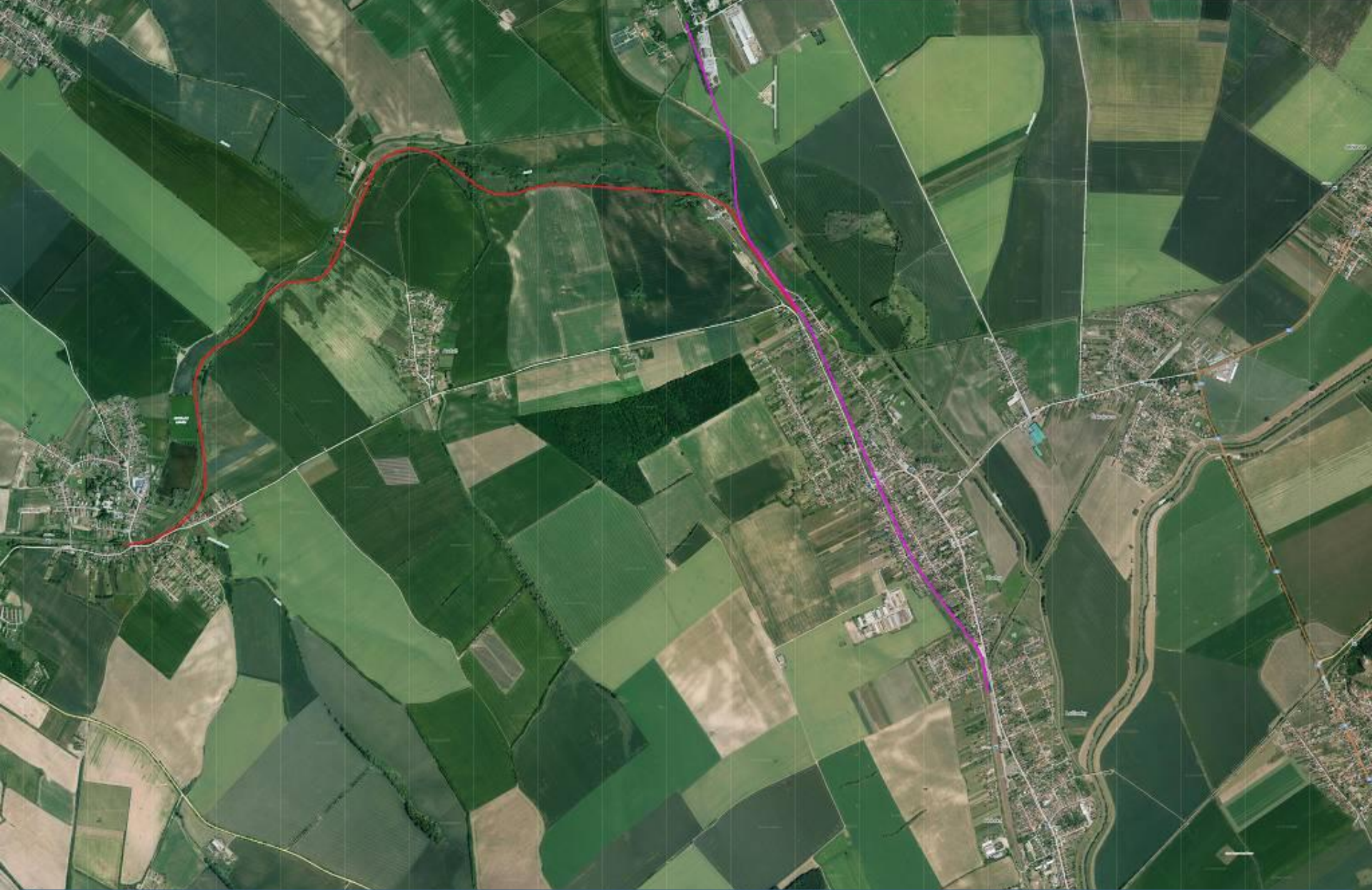
Lužianky



**Zhlavie v stanici Lužianky
dodnes z neho vychádzajú pôvodné traťové kol'aje**



Stanica Lužianky – vedenie tratí po roku 1938



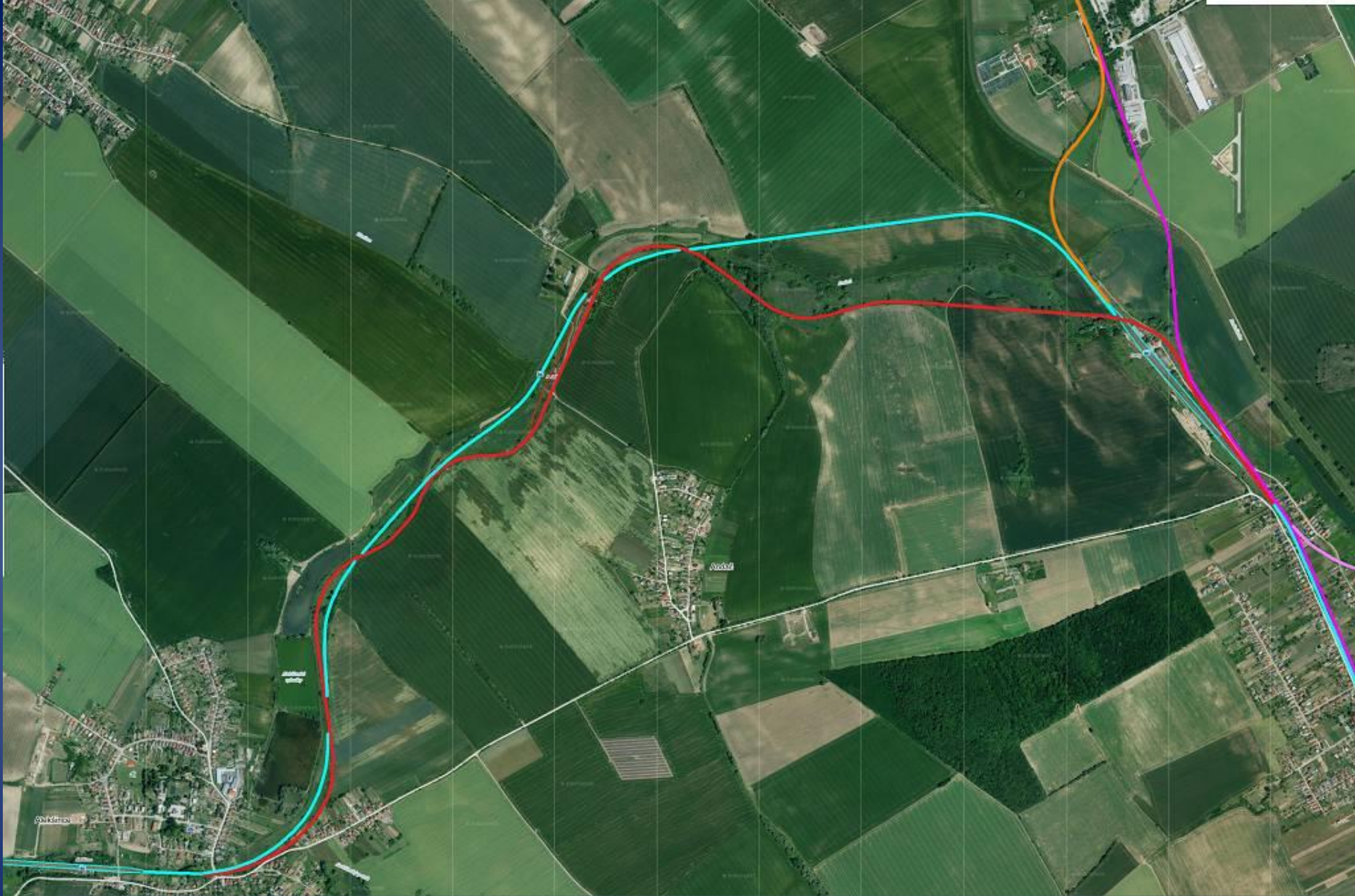
**Pôvodné trate Zbehy (Lužianky) – Leopoldov a
Zbehy (Lužianky) – Radošina**



Stanica Zbehy – pripojenie trati do Jelšoviec



**Stanica Zbehy a výhybňa Dvůr Oder
pôvodné trate a pripojenie novej stanice**



Pôvodné a nové trate do Leopoldova a Radošiny

**Ponitrie
najnovšie
zmeny**



Pôvodné a nové trate v Lužiankach



Zrušená trať Lužianky – Dražovce



Zrušená trať Lužianky – Dražovce



Zrušená trať Lužianky – Dražovce



Zrušená trať Lužianky – Dražovce



Zrušená trať Lužianky – Dražovce



Nová trať Lužianky – TIP (Terminál intermodálnej prepravy)



Nová trať Lužianky – TIP (Terminál intermodálnej prepravy)



Nová trať Lužianky – TIP (Terminál intermodálnej prepravy)



Nová trať Lužianky – TIP (Terminál intermodálnej prepravy)



Nová trať Lužianky – TIP (Terminál intermodálnej prepravy)



Nová trať Lužianky – TIP (Terminál intermodálnej prepravy)



Nový koniec trate Zlaté Moravce - Dražovce



Nový koniec trate Zlaté Moravce - Dražovce

Podrobnosti v literatúre

SBORNÍK

**VII. MEZINÁRODNÍ VĚDECKÁ KONFERENCE
DOPRAVNÍ FAKULTY JANA PERNERA
2018**

PRÍSPEVOK

VZNIK ŽELEZNÍC PONITŘÍ

Jozef BOSÁČEK

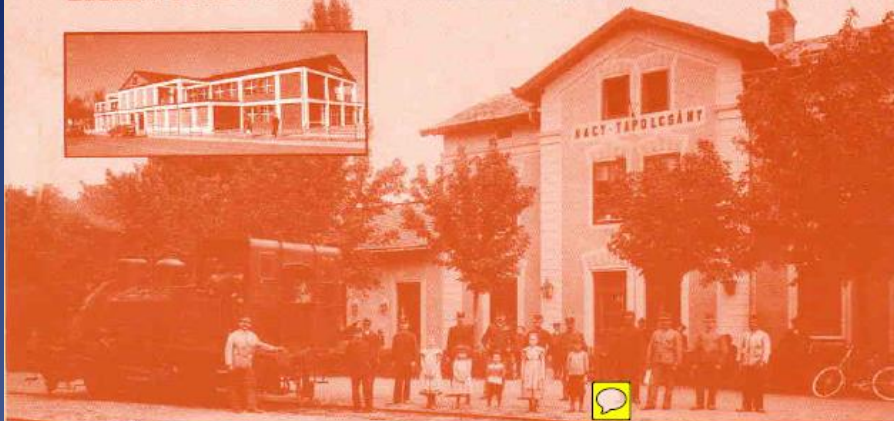
100 rokov železníc na hornej Nitre



1896 - 1996

Literatúra o železniciach v Ponitří

ŽELEZNICE SLOVENSKEJ REPUBLIKY A OKRESNÝ ÚRAD TOPOĽČANY



100 rokov



železničnej trate

TOPOĽČANY - BOŠANY - TRENČÍN

1901 - 2001



KLUB PRIATELOV ŽELEZNIC TRNAVY A OKOLIA



120 ROKOV

TRATE

LUŽIANKY - HLOHOVEC - LEOPOLDOV



ŽELEZNIČNÁ SPOLOČNOSŤ SLOVENSKO
NÁRODNÝ DOPRAVCA



ZVÄZ SLOVENSÝCH
VEDECKOTECHNICKÝCH
SPOLOČNOSTÍ
SLOVENSÁ VEDECKOTECHNICKÁ
SPOLOČNOSŤ DOPRAVY - ČLEN ZVŠS



Literatúra o železniciach v Ponitří

Peter Boris
Jozef Bosáček

130
ROKOV TRATE
TOPOĽČANY
VEĽKÉ BIELICE

KLUB MODRÝ HORIZONT

Peter Boris ✦ Jozef Bosáček ✦ Jozef Petrínek

120 ROKOV
ŽELEZNÍC NA HORNOM PONITRÍ

VEĽKÉ BIELICE
PRIEVIDZA
NITRIANSKE PRAVNO

KLUB
MODRÝ HORIZONT.

Literatúra o železničiach v Ponitří

Ponitrie v obrazoch



To všetko už odniesol čas



To všetko už odniesol čas



To všetko už odniesol čas



To všetko už odniesol čas



To všetko už odniesol čas



To všetko už odniesol čas



To všetko už odniesol čas



To všetko už odniesol čas



To už čiastočne odniesol čas



To už čiastočne odniesol čas



Toto zatiaľ ešte ostalo



Toto zatiaľ ešte ostalo



Toto zatiaľ ešte ostalo



Toto zatiaľ ešte ostalo

**Ponitrie
výnimočné
okamihy
2018**



Gorila na trati Prievidza – Horná Štubňa



Prezidentský vlak v Nitre



Príležitostné historické jazdy

Ponitrie 2018



minimalizmus



Najväčšia budova

Nové Zámky



NOVÉ ZÁMKY

ÉRSEKÚJVÁR

Ministerská stanica



Toto je plánovaný štandard v Ponitří



V ten deň všetky pojazdné na jednom vlaku

**Nedávna
minulosť'
oživené
spomienky**



Pripravené do služby



Rýchlík Prievidza - Bratislava



Rýchlik Prievidza - Bratislava



Rýchlik Bratislava - Prievidza



Súčasnú železnice v Ponitří



EC Praha - Budapest



Osobný vlak Horná Štubňa - Prievidza



**V dvoch sa lepšie t'ahá
osobný vlak Nové Zámky - Prievidza**



**V dvoch sa lepšie t'ahá aj opačným smerom
osobný vlak Prievidza – Nové Zámky**



Osobný vlak Prievidza – Nové Zámky



Náhradné a plánované radenie 3:1



Nedá sa spojiť - prestupujeme



Súčasnú železnice v Ponitří



Na čele rýchlíka aj osobného vlaku



Najviac fotografované miesto v Ponitří



Všetky inovácie 810 sú v Ponitří v prevádzke



Prípoj od rýchlika z hlavného mesta do sídla kraja



Osobný vlak Prievidza – Nové Zámky



Osobný vlak do Bratislavy a do Komárna



Osobný vlak do Štúrova



Jediná elektrická záloha v Ponitří



Vlaková odstupuje do depa



kolegyne



Čmeliak v pravidelnej traťovej službe



Veľké stúpania a pokročilý vek



Rušne sa vracajú do Ponitria bez zát'aže



Kde nájdete T 211 denne v traťovej službe



**Veľa nákladných vlakov v Ponitří má
privátneho dopravcu**

**Všetky
uvedené
fotografie sú
z rokov
2017 a 2018**

**Nostalgické
spomienky?**



Rýchlik Bratislava - Prievidza



Osobný vlak Prievidza – Nové Zámky



Osobný vlak Nové Zámky – Prirvidza



**Rychlík Nitra – Praha
jediný rychlík raz denne v krajskom meste**



EC Metropolitan Praha – Budapest



Laminátky ČDC chodia až do Maďarska



Nákladný vlak ŽSR



**Aj Rosničku by ste v traťovej službe inde
hľadali márne**



**Nestarnúce Čmeliaky prešli z posunu do
traťovej služby**



Dášenka – perla Ponitria



Osobný vlak z Nových Zámkov do Prievidze



Hradlový prístroj na stavadle v Lužiankach



Osobný vlak Nitra - Zbehy



Nové Zámky



ako nová



Vzorový P+R

**To naozaj nie je
príležitostná
nostalgia
ale každodenná
realita**

**všetky obrázky sú z obdobia
od konca augusta
do 5. novembra**

2018



Železničari v Ponitří pri slávnostnych príležitostiach

Železnice v Ponitří pre milovníkov histórie aj súčasnosti



**Najväčšia každodenná
nostalgická prevádzka v EU**

Děkuji za pozornost

Josef Bosáček